



Fedora 的安装

1

Linux 的安装

q 以 Fedora 9 为例

- Ø 硬件要求和安装准备
- Ø 软件的获取
- Ø 安装方式的选择
- Ø 具体安装过程
- Ø 需要注意的事项

2

Linux 的安装

q 硬件要求

- √ 处理器 CPU
 - Ø 支持所有 Intel 奔腾处理器，推荐 P4 或以上
 - Ø 支持 AMD64 处理器 (包括 Athlon64 和 Opteron)
- √ 硬盘需求
 - Ø 全部安装约 7G
- √ 内存
 - Ø 推荐 512M 或以上

3

Linux 的安装

q 安装准备

- √ 给 Linux 划分一定的空间
 - Ø 5G 以上，建议 10G 左右
- √ 分区准备
 - Ø 通常将硬盘的最后部分划分给 Linux
 - Ø 分区工具: Windows 自带、PQmagic 或 Paragon Partition Manager 或 Acronis Disk Director Suite (Vista)

4

Linux 的安装

q 软件的获取

- √ 购买
 - 含四张 DVD (X86-32/64、PPC、源代码)、七张 CD (Netinst、LiveCD)，以及90天电话安装支持服务，市场价 ¥68。
- √ 下载: 可从网上直接下载
 - <ftp://ftp.sjtu.edu.cn>
- √ 刻录: 只需刻一张支持 X86-32 的安装 DVD

5

Linux 的安装

q 安装方式

- √ 光盘安装
 - 在 BIOS 中选择从光盘启动，直接插入安装光盘
 - 重启计算机，从光盘启动，根据提示，逐步安装即可
 - √ 本地安装 / 硬盘安装
 - 如果没有安装光盘，只有从网络下载的光盘镜像文件，则可以选择从硬盘安装方式
 - √ 网络安装 (<http>, <ftp>, <nfs> 等)
- q 安装模式: 文本模式和 图形模式**
一般选择图形安装模式

6

Linux 的安装

q 安装过程 Step by Step

(以光盘安装为例，选择图形安装模式)

- ! 设置 BIOS，修改电脑启动顺序，将光盘启动调至最前面
- ! 插入 Fedora 9 的安装 DVD，重启电脑
- ! 出现启动提示信息后按回车，使电脑从光盘启动，之后便会出现 F9 的安装界面

7

n 安装过程



直接按回车，选择图形界面安装

8

n 安装过程



光盘检测，可选择 Skip 跳过，直接进入安装界面

9

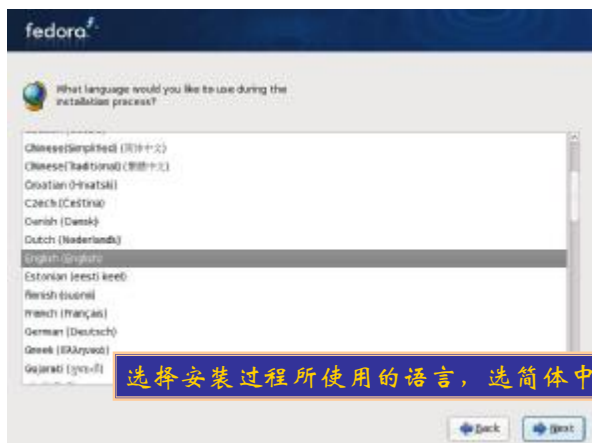
n 安装过程



点击 Next

10

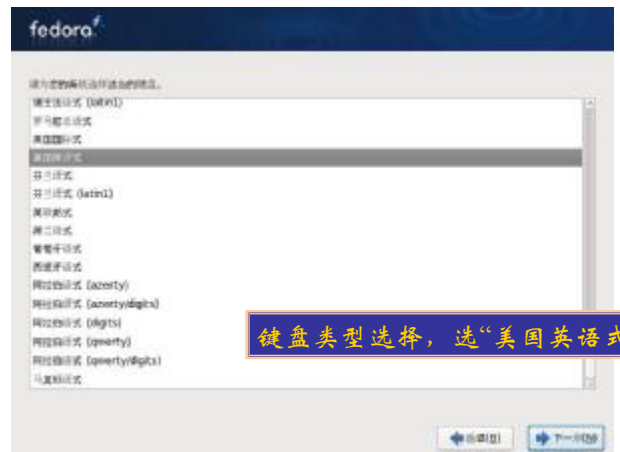
n 安装过程



选择安装过程所使用的语言，选简体中文

11

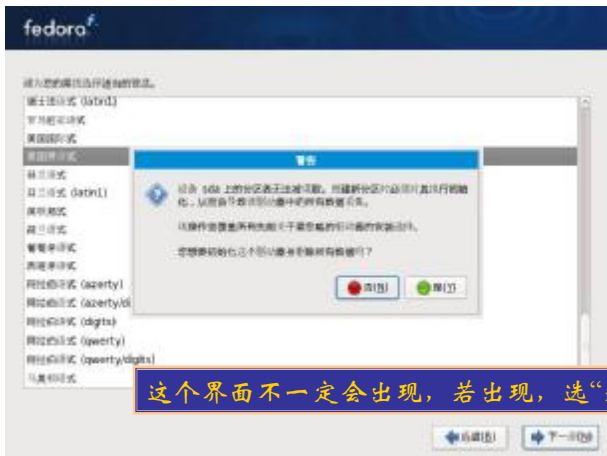
n 安装过程



键盘类型选择，选“美国英语式”

12

n 安装过程



这个界面不一定会出现，若出现，选“是”

13

n 安装过程



网络设置，点击“编辑”

14

n 安装过程



设置固定的IP地址，若没有，选择动态IP配置

若不想支持 IPV6，可将其去掉

15

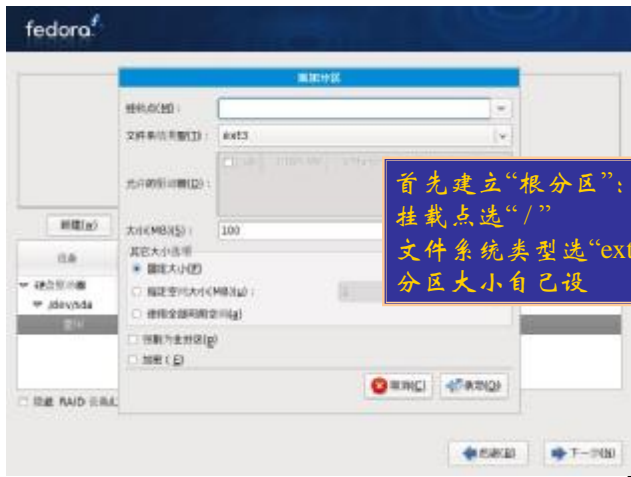
n 安装过程



设置主机名

16

n 安装过程



5

n 安装过程



26

n 安装过程



27

n 安装过程



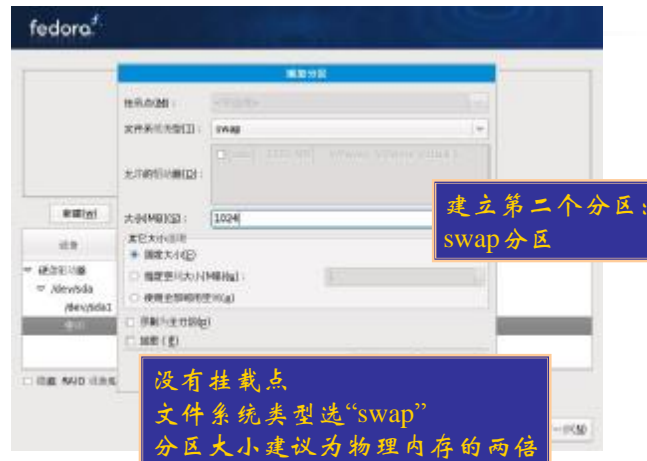
28

n 安装过程



29

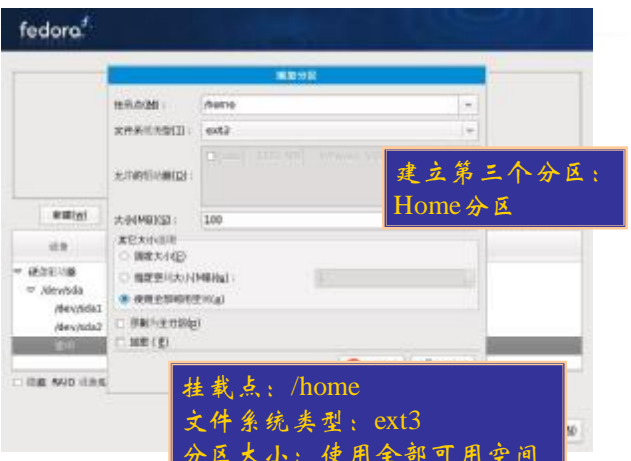
n 安装过程



没有挂载点
文件系统类型选“swap”
分区大小建议为物理内存的两倍

30

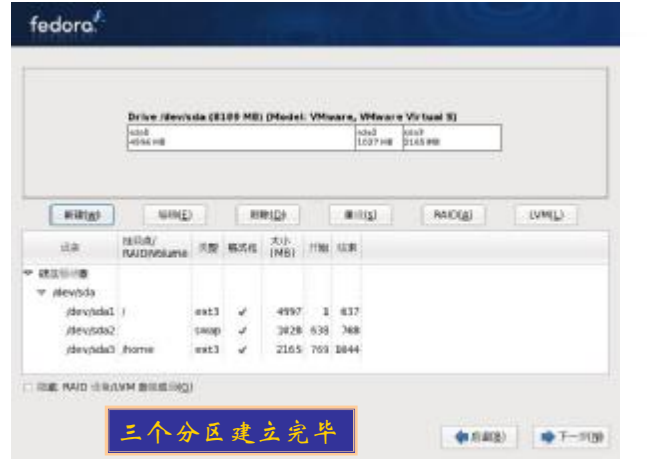
n 安装过程



挂载点：/home
文件系统类型：ext3
分区大小：使用全部可用空间

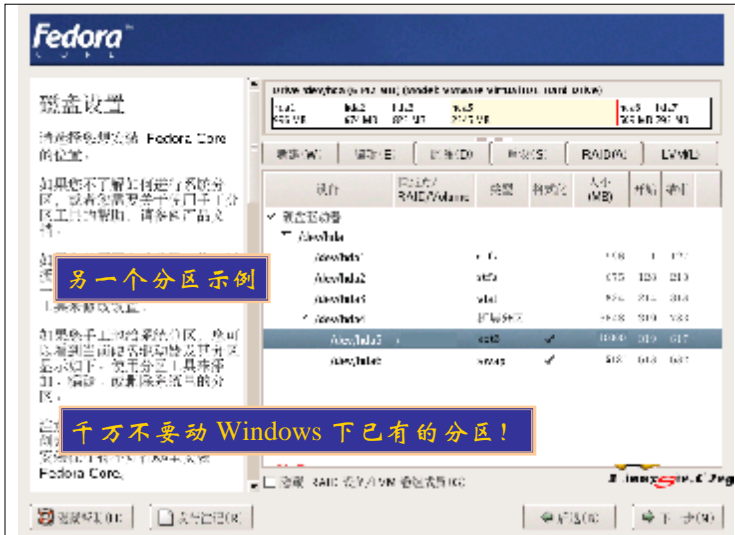
31

n 安装过程



三个分区建立完毕

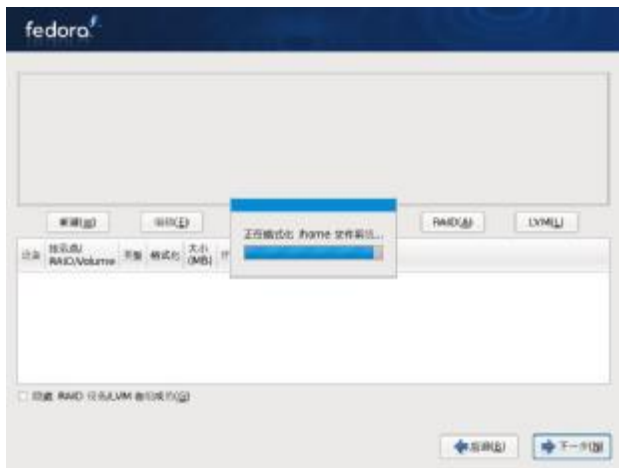
32



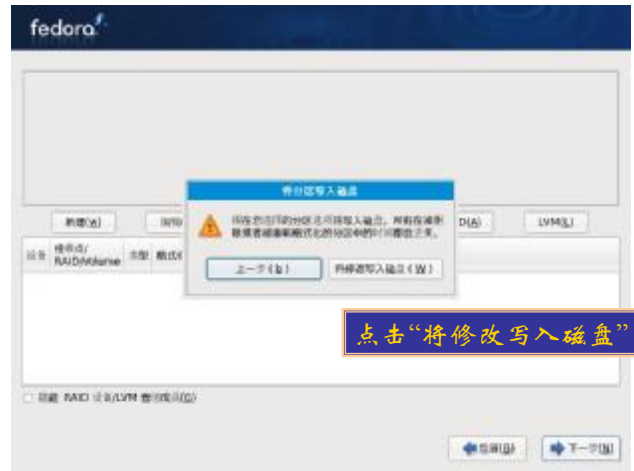
另一个分区示例

千万不要动 Windows 下已有的分区!

n 安装过程



n 安装过程



点击“将修改写入磁盘”

n 安装过程



安装操作系统引导装载程序 GRUB



若有多个操作系统，需选择一个作为缺省的启动系统

n 安装过程



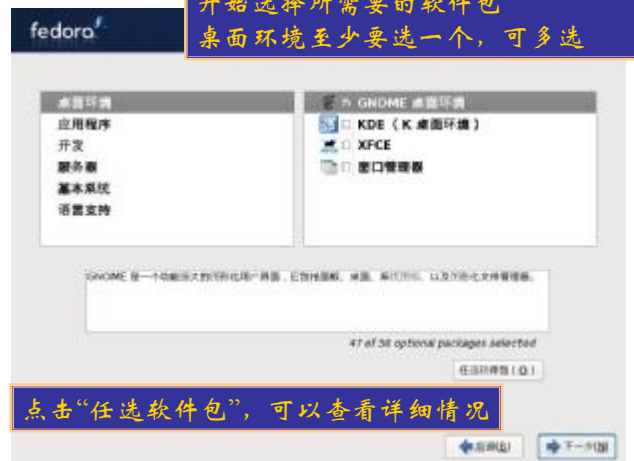
选择安装类型 可以全选，或选择其中几个

n 安装过程



选择“现在定制”，这样就可以选择所需要的软件包

n 安装过程



开始选择所需要的软件包 桌面环境至少要选一个，可多选

点击“任选软件包”，可以查看详细情况

n 安装过程



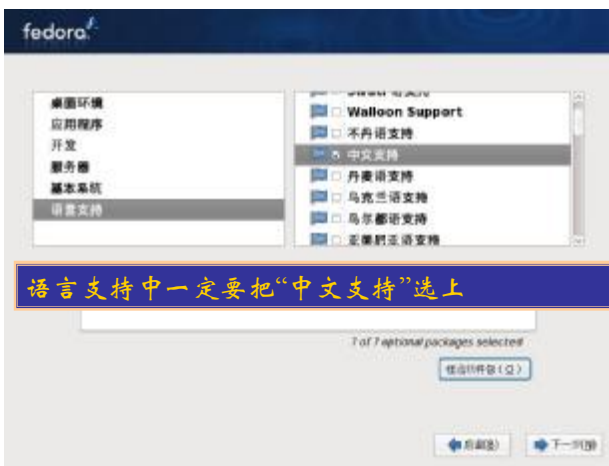
41

n 安装过程



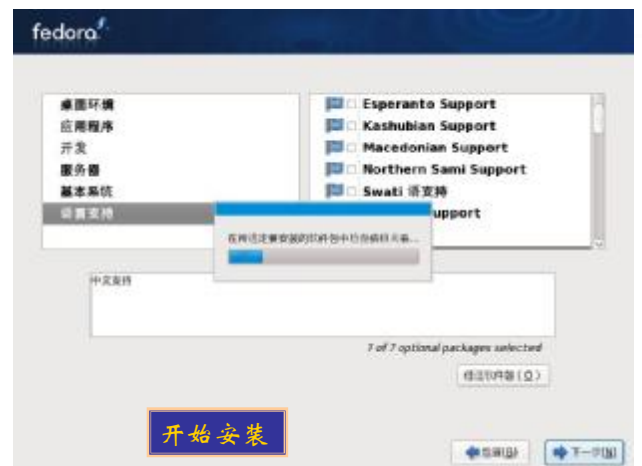
42

n 安装过程



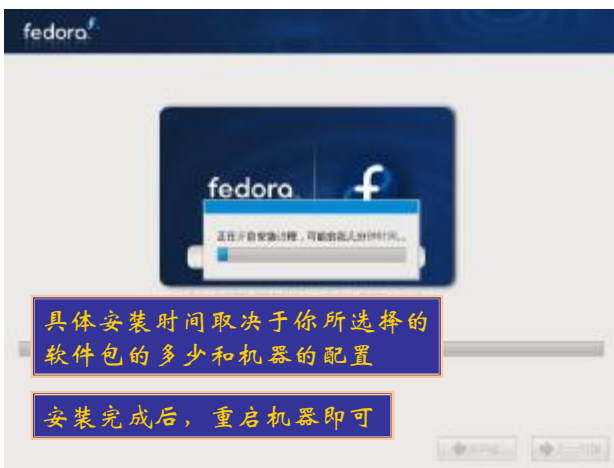
43

n 安装过程



44

n 安装过程



45

n 安装完成



46

n 第一次启动 Fedora



47

n GRUB: 选择操作系统



48

n 有多个操作系统的情形



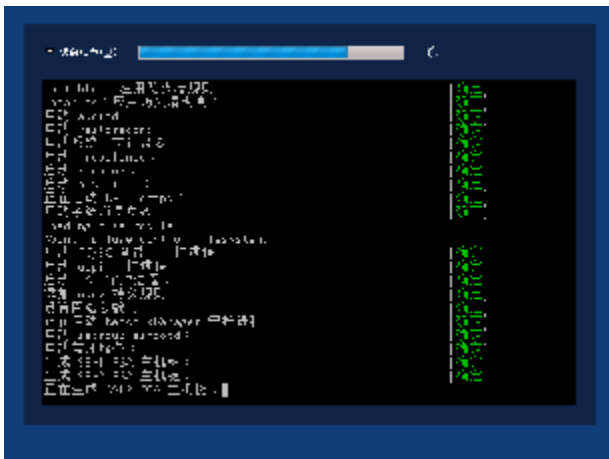
49

n 启动 Fedora



50

n 启动详细信息



51

n 欢迎界面



52

n 许可证



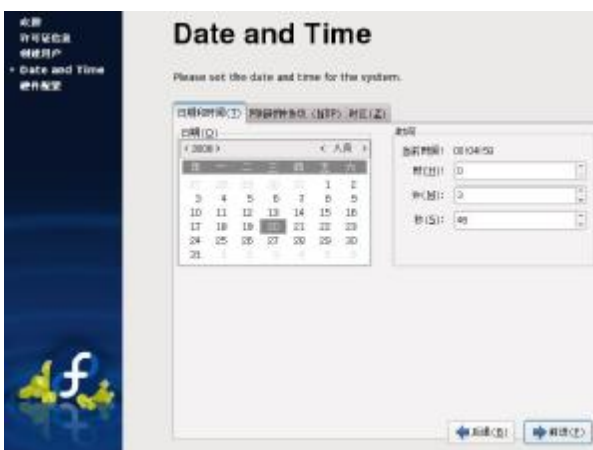
53

n 创建一个普通用户



54

n 设置日期时间



55

n 检查硬件配置



56

n 登录界面



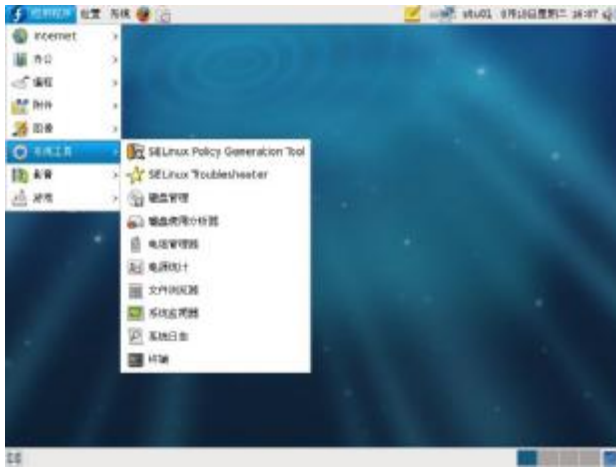
57

n 登录后的截图



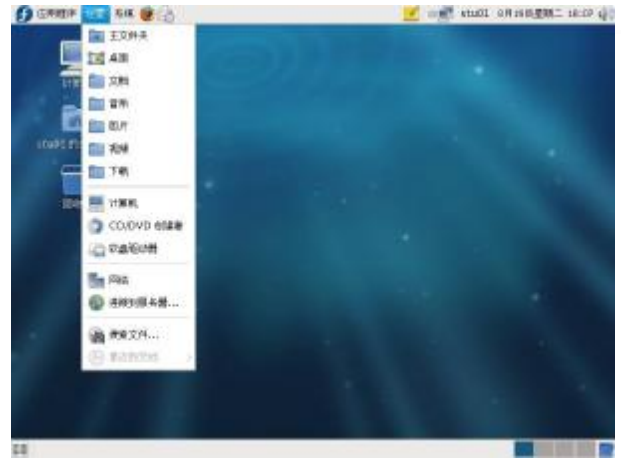
58

n “应用程序” 菜单



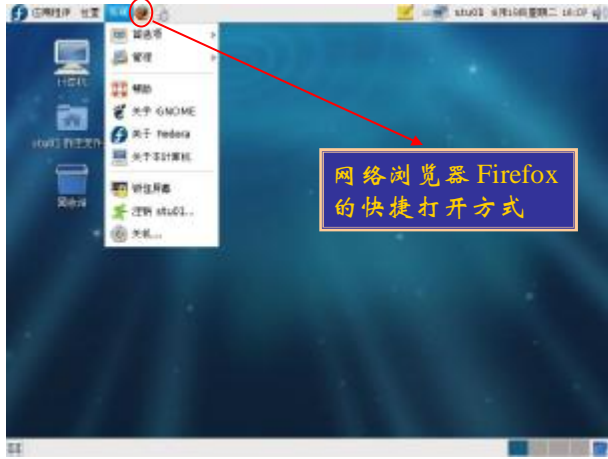
59

n “位置” 菜单



60

n “系统” 菜单



61

n 上网



62